



ROGER RADIOCOMANDI

E80/TX52R - E80/TX54R - M80/TX44R

IT - Istruzioni e avvertenze per l'installatore
EN - Instruction and warnings for the installer
DE - Anleitungen und Hinweise für den Installateur
ES - Instrucciones y advertencias para el instalador
FR - Instructions et mises en garde pour l'installateur
PT - Instruções e advertências para o instalador



Caratteristiche tecniche - Specifications - Technische Eigenschaften
 Características técnicas - Caractéristiques - Características técnicas

	E80/TX52R/2	E80/TX54R/2 M80/TX44R
NUMERO TASTI NUMBER OF BUTTONS ANZAHL DER TASTEN NUMERO DE LOS BOTONES NOMBRE DE TOUCHES NUMERO DE LOS BOTONES	2	4
NUMERO COMBINAZIONI DI CODICE NUMBER OF COMBINATIONS OF CODE KOMBINATIONENNUMMER DES CODES NUMERO DE COMBINACIONES DEL CODIGO NOMBRE DE COMBINAISSONS DU CODE NUMERO DE COMBINACIONES DEL CODIGO	65536	
FREQUENZA DI TRASMISSIONE E MODULAZIONE TRANSMISSION FREQUENCY AND MODULATION ÜBERTRAGUNGSFREQUENZ, MODULATIONSTYP FRECUENCIA DE TRANSMISION Y MODULACION FREQUENCE DE TRANSMISSION, MODULATION FRECUENCIA DE TRANSMISION Y MODULACION	433.92 MHz	AM/ASK
DISTANZA MASSIMA IN CAMPO LIBERO MAXIMUM DISTANCE IN OPEN FIELD MAXIMALE ENTFERNUNG IM FREIFELD MÁXIMA DISTANCIA EN CAMPO LIBRE DISTANCE MAXIMALE EN CHAMP LIBRE MÁXIMA DISTANCIA EN CAMPO LIBRE	150m	
BATTERIA E CONSUMO MEDIO BATTERY AND AVERAGE CONSUMPTION BATTERIE UND DURCHSCHNITTVERBRAUCH BATERIA Y CONSUMO MEDIO BATTERIE ET CONSOMMATION MEDIUM BATERIA Y CONSUMO MEDIO	1xCR2032 3V	12mA
TEMPERATURA DI FUNZIONAMENTO OPERATING TEMPERATURE BETRIEBSTEMPERATUR TEMPERATURA DE FUNCIONAMIENTO TEMPERATURE DE FONCTIONNEMENT TEMPERATURA DE FUNCIONAMIENTO	-10°C + +55°C	
DIMENSIONI E PESO PRODOTTO DIMENSIONS AND WEIGHT OF THE PRODUCT ABMESSUNGEN DES ARTIKELS DIMENSIONES DEL PRODUCTO DIMENSIONS DU PRODUIT DIMENSIONES DEL PRODUCTO	E80 37,4x67,9x11,2mm - 22g M80 37,5x66,8x11,2mm - 18g	

IT

FUNZIONALITA' PULSANTI

I pulsanti non hanno una funzione predeterminata e possono essere memorizzati su un canale qualsiasi del ricevitore radio.

INSERIMENTO DI UN CODICE

A ricevitore alimentato premere il pulsante relativo al canale dove si vuole memorizzare il trasmettitore, al rilascio del pulsante il rispettivo led emette 3 lampeggi, durante questo tempo premere il pulsante del telecomando che si desidera memorizzare, un'accensione prolungata indica l'avvenuta memorizzazione, mentre 3 lampeggi consecutivi veloci indicano che il codice del telecomando è già memorizzato. Il led continua con altri 3 lampeggi in attesa di altre memorizzazioni. Se durante questo tempo non vengono trasmessi altri codici il ricevitore esce dalla fase di programmazione. Non è possibile memorizzare lo stesso codice su entrambi i canali, ogni codice è associato ad un solo canale.

SOSTITUZIONE BATTERIA

Per sostituire la batteria svitare con un cacciavite a croce le due viti sul retro del trasmettitore (FIG. 2). Prestare attenzione alla polarità indicata sul portabatterie.

COPIA DI UN TRASMETTITORE

Questo telecomando può copiare il codice memorizzato in un altro telecomando a codice fisso.

E' necessario prestare attenzione nell'operazione di copiatura, deve essere eseguita da personale informato e con batteria carica, in caso contrario la copia non sarà portata a termine.

Seguire i seguenti passi per realizzare la copia:

- Sul trasmettitore COPIA, premere il tasto sul quale si intende memorizzare il codice assieme a quello opposto (A assieme a B, oppure C assieme a D).
- Il LED lampeggia per 5 secondi poi diventa fisso
- Si mantiene premuto solo il tasto sul quale copiare il codice e si rilascia l'altro
- Il LED emette 3 lampeggi lunghi
- Nel frattempo posizionare il trasmettitore ORIGINALE di fronte al telecomando COPIA (FIG. 1) e premere il tasto del trasmettitore ORIGINALE che si vuole copiare.
- In attesa di un codice da copiare il LED emette dei brevi lampeggi
- A questo punto osservando il LED del telecomando COPIA si capisce l'esito della procedura:
 - Se il LED si accende per un secondo e poi si spegne la copia è andata a buon fine. Si possono rilasciare tutti i tasti. Verificare comunque che il codice sia riconosciuto dalla ricevente, in caso contrario ripetere la procedura
 - Se il LED continua ad emettere brevi lampeggi significa che non ha ancora ricevuto alcun codice, accertarsi di aver premuto il tasto del trasmettitore ORIGINALE o spostare il trasmettitore in modo da aver un miglior accoppiamento del segnale. Se comunque non riesce a copiare sostituire la batteria del trasmettitore e riprovare.
 - Se resta acceso fisso la copia è fallita, riprovare.
 - Se invece emette una serie di lampeggi veloci e poi resta fisso significa che la batteria del telecomando COPIA non è abbastanza carica per effettuare la copia.

SMALTIMENTO

Il prodotto deve essere disinstallato sempre da personale tecnico qualificato utilizzando le procedure idonee alla corretta rimozione del prodotto. Questo prodotto è costituito da vari tipi di materiali, alcuni possono essere riciclati altri devono essere smaltiti attraverso sistemi di riciclaggio o smaltimento previsti dai regolamenti locali per questa categoria di prodotto.

E' vietato gettare questo prodotto nei rifiuti domestici. Eseguire la "raccolta separata" per lo smaltimento secondo i metodi previsti dai regolamenti locali; oppure riconsegnare il prodotto al venditore nel momento dell'acquisto di un nuovo prodotto equivalente. Regolamenti locali possono prevedere pesanti sanzioni in caso di smaltimento abusivo di questo prodotto.

Attenzione: alcune parti del prodotto possono contenere sostanze inquinanti o pericolose, se disperse potrebbero provocare effetti dannosi sull'ambiente e sulla salute umana.

DICHIARAZIONE DI CONFORMITA'

Il sottoscritto, rappresentante il seguente costruttore:
Roger Technology
 Via Botticelli 8

31021 Bonisiolo di Mogliano V.to (TV) ITALY

DICHIARA che l'apparecchiatura descritta in appresso:

Descrizione: Radiocomando

Modello: E80/TX52R/2 - E80/TX54R/2 - M80/TX44R

E' conforme alle disposizioni legislative che traspongono le seguenti direttive:

- 1999/5/CE e successive modifiche
- Direttiva RoHS (2011/65/EU)

E che sono state applicate tutte le norme e/o specifiche tecniche di seguito indicate:

EN 300 220-1 V2.4.1:2012-05; EN 300 220-2 V2.4.1:2012-05

EN 301 489-3 V1.4.1:2002; ETSI EN 301 489-1 V1.9.2:2011

EN 62479; EN 60950-1:2006 + A11:2009 + A12:2011 + AC:2011

Ultime due cifre dell'anno in cui è stata affissa la marcatura CE è 14.
 Luogo: Mogliano V.to
 Data: 27-06-2014

Firma *Roger Technology*

EN

FUNCTIONS

The buttons does not have predetermined function and they can be memorized in any receiver channel.

INSERTING A CODE

When the receiver powered press the channel button where you want to memorize the transmitter. When the button is released the relative led will blink slowly 3 times, during this period press the button of the remote control in which the code is to be stored. A long blink indicates that storage has been successful, while 3 consecutive fast blinks indicate that the code of the remote control has already been stored in one channel. The led will emit another 3 slow blinks while waiting for other storage procedures. If no other codes are transmitted in this time, the receiver exits from the programming phase. It is impossible to store the same code on both channels; each code is associated with just one channel.

CHANGING BATTERY

To change the battery remove the two screw with a screwdriver on the transmitter back (FIG. 2). Pay attention to the battery polarity marked on the battery holder.

TRANSMITTER COPY

This transmitter is able to copy the code from another fixed code transmitter. Be careful when you copy, it must be done by advised person and with good battery, otherwise the copy does not work.

Follow these steps to copy a remote control:

- On the COPY transmitter push the button where you want to memorize the code together with the opposite button (A with B, or C with D).
- The LED blinks for 5 seconds, after it becomes fixed
- Hold the button where you want to memorize the code and release the other
- The LED sends out 3 long blinks
- In the meantime place the ORIGINAL transmitter in front of the COPY (FIG. 1) and push the ORIGINAL transmitter button that you want to copy
- The LED sends out short flashes waiting a code to copy
- Now take pay attention to the COPY transmitter LED:
 - If the LED turns on for 1 second and after turns off the copy is done. Now you can release all buttons. It is strongly recommended to check that the code is recognised by the receiver, otherwise repeat all steps.
 - If the LED continues to send out short blinks, it means that no codes are received, so be sure to push the ORIGINAL transmitter button or move the transmitter to maximize the signal coupling. However if it does not copy change the battery of ORIGINAL transmitter
 - If the LED still on, the copy is failed, please retry.
 - If the LED send out fast blinks and after it still fixed, it means that the battery has not enough energy to perform the copy

DISPOSAL

The product should always be uninstalled by qualified technical staff using appropriate procedures for the correct removal of the product. This product is made from various kinds of materials, some can be recycled others must be disposed of through recycling or disposal systems established by local regulations for this category of product.

It is prohibited to dispose this product as household waste. Do the "separate collection" for disposal according to the methods established by local regulations; or return the product to the seller when buying an equivalent new product. Local regulations may provide heavy penalties for illegal disposal of this product.

Caution: Parts of the product may contain pollutants or hazardous, if disperse could cause harmful effects on the environment and human health.

DECLARATION OF CONFORMITY

The undersigned, representing the following manufacturer
Roger Technology
 Via Botticelli 8

31020 Bonisiolo di Mogliano V.to (TV)

DECLARES that the equipment described below:

Description: Remote control

Model: E80/TX52R/2 - E80/TX54R/2 - M80/TX44R

Is in conformity with the legislative provisions that transpose the following directives:

- 1999/5/CE and subsequent changes
- RoHS directive (2011/65/EU)

And has been designed and manufactured to meet all the following standards or technical specifications:

EN 300 220-1 V2.4.1:2012-05; EN 300 220-2 V2.4.1:2012-05

EN 301 489-3 V1.4.1:2002; ETSI EN 301 489-1 V1.9.2:2011

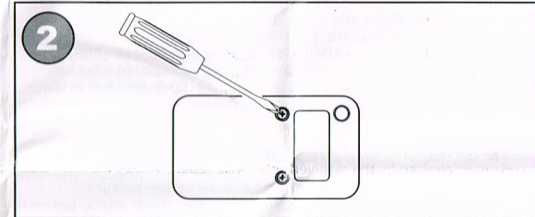
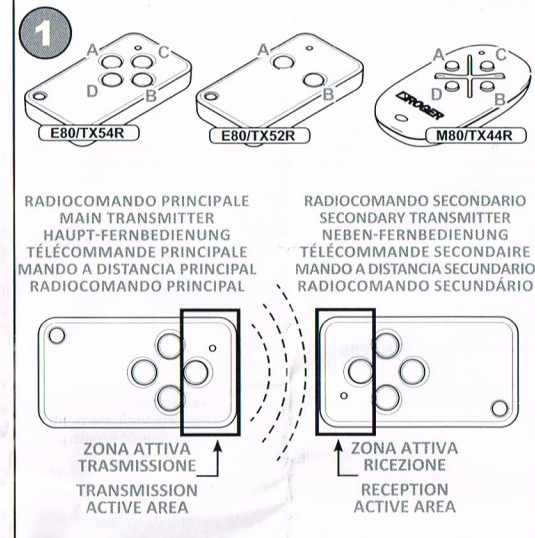
EN 62479; EN 60950-1:2006 + A11:2009 + A12:2011 + AC:2011

Last two figures of the year in which the CE mark was affixed is 14.

Place: Mogliano V.to

Date: 27-06-2014 Signature *Roger Technology*

Figure - Figures



ROGER TECHNOLOGY

Via S. Botticelli 8 • 31021 Bonisiolo di Mogliano Veneto (TV) • ITALIA
 P.IVA 01612340263 • Tel. +39 041.5937023 • Fax. +39 041.5937024
 info@rogertechnology.com • www.rogertechnology.com

